

MANUAL

Integration med WinKAS Webbaseret administrationssystem m.m.

Pro.nr.: PCS125-20

Rev.: 2026-04-28

Intro information

Med denne integration med WinKAS webbaseret AllInOne administrationssystem kan kommuner, organisationer, foreninger mv. tilbyde online selvbetjent lokale- og aktivitetsbookinger og betaling i både skoler, haller, administrative bygninger, rekreative områder mv. kombineret med UniLock adgangskontrol.

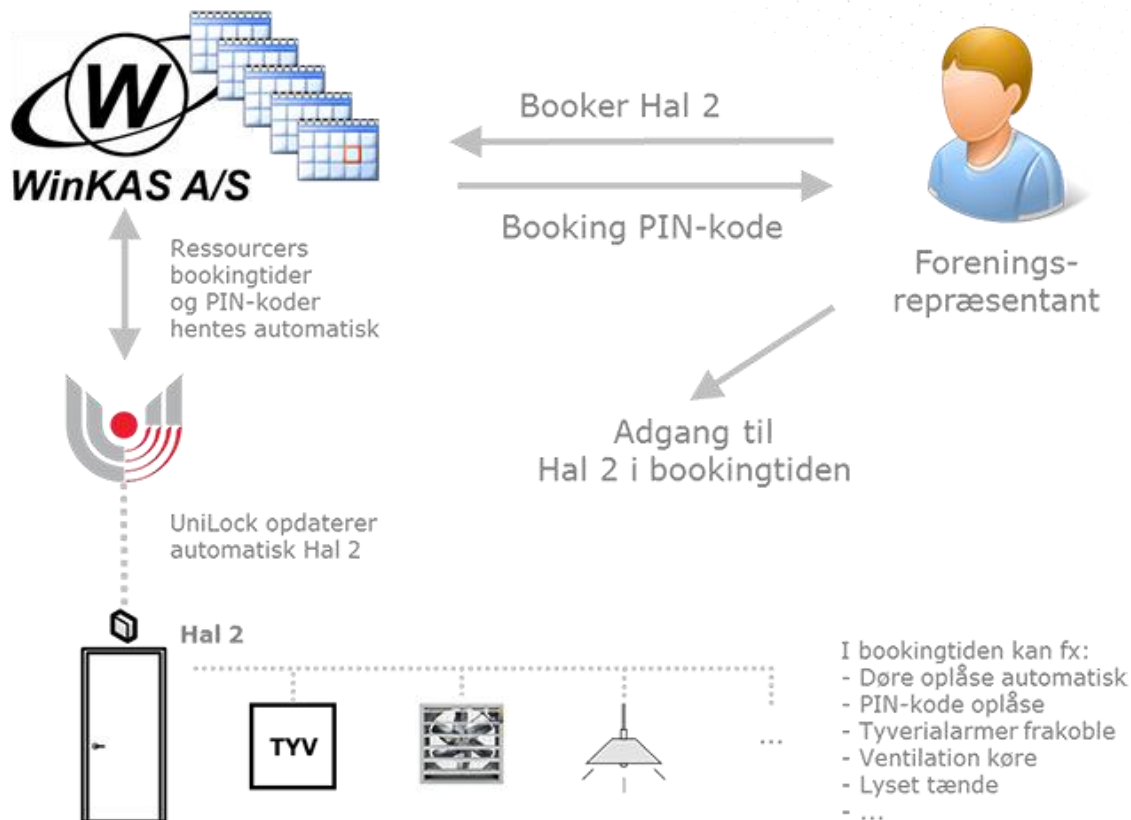
Med integrationen kan WinKAS ressourcebooking anvendes til at styre UniLock delte undtagelsers Fra - og Til tider og give adgang for PIN-koder i gyldighedsperioder.

Indhold

1. Beskrivelse.....	2
1.1 Generel beskrivelse	2
1.2 Program-moduler	3
2. Operatør-vejledning	3
2.1 Persongrupper.....	3
2.2 Entydige PIN-koder.....	3
2.3 Personers stamdata.....	4
2.4 Personers søgenavn	4
2.5 Delte undtagelser	4
3. Installations-vejledning	4
3.1 WinKAS.....	4
3.2 UniLock.....	7

1. Beskrivelse

1.1 Generel beskrivelse



Anvendelse

Med denne integration med WinKAS kan kommuner, organisationer, foreninger mv. tilbyde online selvbetjent lokale- og aktivitetsbookinger og betaling i både skoler, haller, administrative bygninger, rekreative områder mv. kombineret med UniLock adgangskontrol.

En ressourcebooking i WinKAS kan automatisk medføre at UniLock sørger for at lokalet er klar i bookingtiden ved fx at oplåse døre automatisk eller give adgang med PIN-kode/nøgle, frakoble tyverialarmer, tænde lys, tænde ventilation mv. Når bookingtiden udløber vender alt automatisk tilbage til normal drift.

Med integration med WinKAS kan kommuner og andre fx tilbyde online booking af lokaler med automatisk oplåsning/låsning eller adgang med PIN-kode/nøgle.

Beskrivelse

Med integrationen kan WinKAS ressourcebooking anvendes til at styre UniLock delte undtagelsers Fra - og Til tider og give adgang for personer i gyldighedsperioder.

UniLock forbinder til WinKAS Cloud, som indeholder data for ressourcer i kommunen, organisationen, foreningen mv.

I UniLock indstilles hvilke adgangsrettigheder (persongrupper) bookings ansvarlige skal gøres gyldige jævnfør, når WinKAS ressourcen er booket.

I UniLock indstilles også hvilke delte undtagelser, de enkelte ressourcers kalender skal styre. En delt undtagelse kan bruges til ekstraordinært at ændre sikkerhedsniveau i døre, til- og frakobling af tyverialarmer, ændre k-punktudganges niveau mv.

Hver resources booking i de næste 24 timer importeres automatisk hvert 15. minut fra WinKAS. Mistes forbindelsen til WinKAS, indeholder UniLock således de næste 24 timers booking for hver ressource.

1.2 Program-moduler

Import er mulig, når der er tegnet licens til det korrekte antal integrationer. Når programmet er i demo-mode, er det kun muligt at importere listen med WinKAS [Ressourcer].

Integrationen gør brug af UniLock program-modulerne [Gyldighedsperioder for personer] og [Fiktive specialdage og undtagelser], som således også skal være tilgængelige.

2. Operatør-vejledning

For yderligere forklaring, opsætning og brug af UniLock funktionerne i dette afsnit henvises til manual for pc-programmet, som findes i pc-programmet [Adgangseditor], [Hjælp], [Dokumentation] eller på www.unitek.dk.

2.1 Persongrupper

En UniLock [Persongruppe] er en logisk gruppering af adgangsrettigheder, som kan indeholde adgang i et eller flere k-punkter i relevante tidsperioder.

Det anbefales at oprette minimum én [Persongrupper] per anvendt WinKAS [Ressourcer].

2.2 Entydige PIN-koder

Adgang med personlige PIN-koder i k-punkter er mulig ved korrekt sikkerhedsniveau, når funktionen er aktiveret i [Adgangseditor], [Indstillinger], [Programindstillinger], [Nøgledata og PIN-kode].

2.3 Personers stamdata

Når PIN-koder fra WinKAS bookinger automatisk oprettes som UniLock personer, så udfyldes stamdatafelterne 1-4 fra bookingens indhold jf. Tabel 1.

Person stamdata	Booking ansvarlig	Booking PIN
Felt 1	"Fornavn"	WinKAS
Felt 2	"Efternavn"	Booking
Felt 3	"Ejer ID"	Booking PIN-kode
Felt 4	"Firmanavn"	Prioriteret: 1. "Sæson ID" 2. "Serie ID" 3. Blank

Tabel 1 Person stamdata fra bookinger

2.4 Personers søgenavn

Personer kan kun oprettes hvis der ikke er sammenfald i [Søgenavn], hvorfor personers [Søgenavn] skal indstilles til at blive sammensat af stamdatafelterne 1-4.

Sammensætning af personers [Søgenavn] indstilles i [Adgangseditor], [Indstillinger], [Programindstillinger], [Udfyldning af søgenavn].

2.5 Delte undtagelser

Delte undtagelser anvendes i forbindelse med WinKAS bookinger til at ændre sikkerhedsniveau i sikkerhedsniveautidstabeller (oplåse/låse døre mv.) og/eller ændre i tidstabeller (frakobling/tilkobling af tyverialarm, skifte niveau på udgange mv.).

Det anbefales at oprette minimum én [Delt undtagelsesperioder] per anvendt WinKAS [Ressource], hvor bookingen skal ændre på tidsstyrede funktioner i k-punkter.

3. Installations-vejledning

3.1 WinKAS

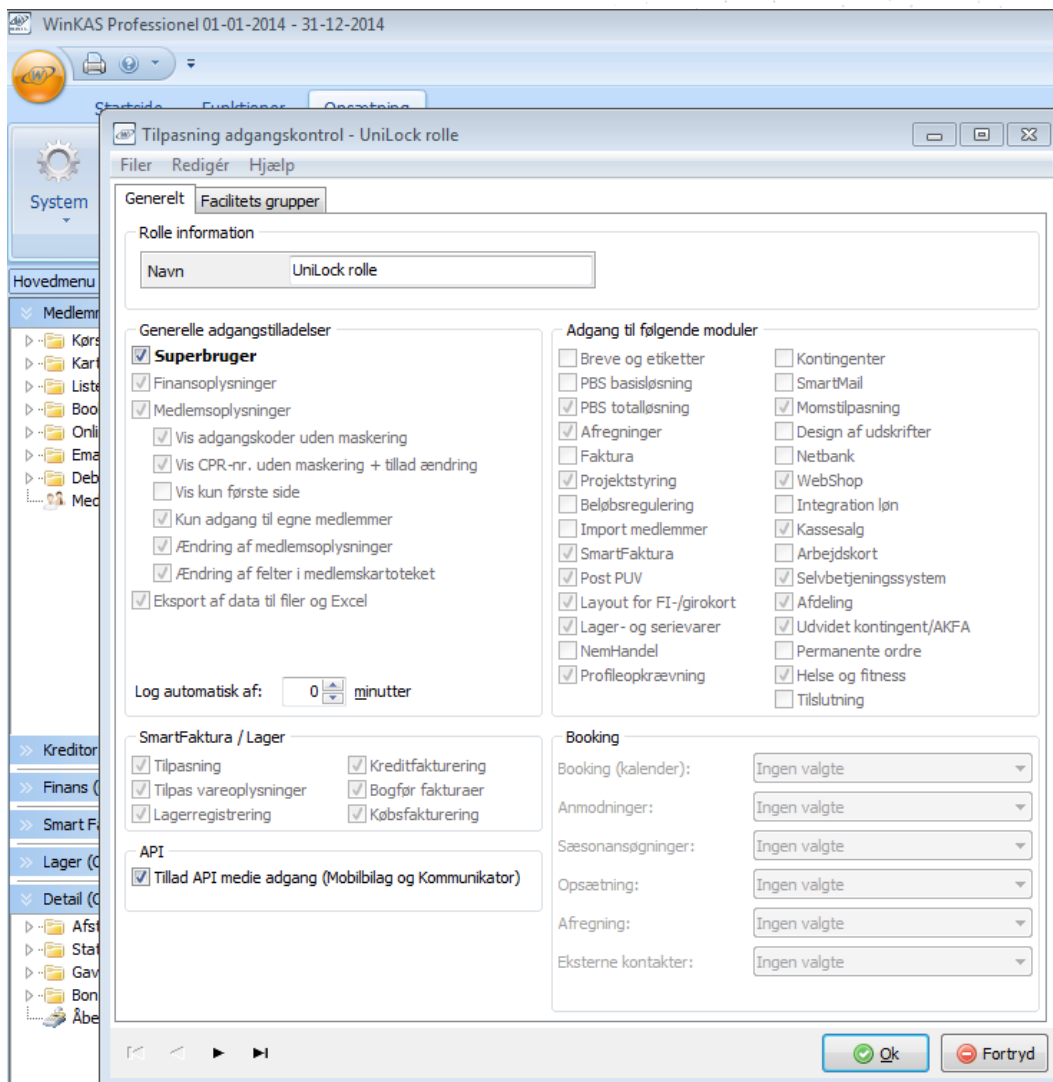
Opsætning af WinKAS systemet udføres typisk af WinKAS, men relevante dele er beskrevet her af hensyn til øvrige dele af denne manual.

Kontakt WinKAS support på telefon +45 70 20 64 74 – Hvis der er behov for hjælp.

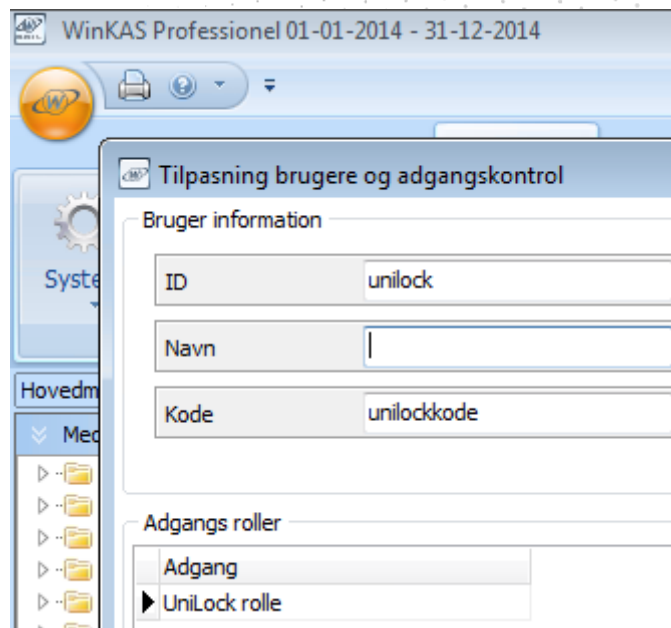
Adgang for UniLock

For at UniLock kan forbinde og hente data fra WinKAS, skal der oprettes en WinKAS bruger med korrekte rettigheder.

Rettigheder i WinKAS styres gennem adgangsroller ([Tandhjul] i øverste højre hjørne), [Adgangsrolleadministration], hvor der oprettes en adgangsrolle for UniLock. I adgangsrollen markeres [Superbruger] og [Tillad API medie adgang].

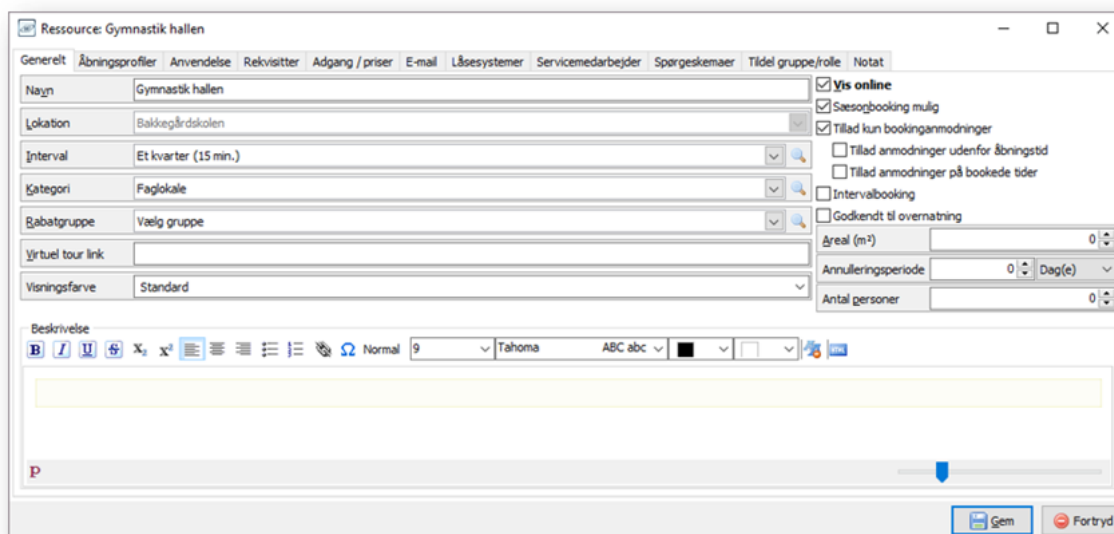


Brugeren for UniLock oprettes i WinKAS [WinKAS logo], [Brugeradministration] og tildeles den oprettede adgangsrolle for UniLock. WinKAS brugerens [ID] og [Kode] indtastes i UniLock.



Ressourcer

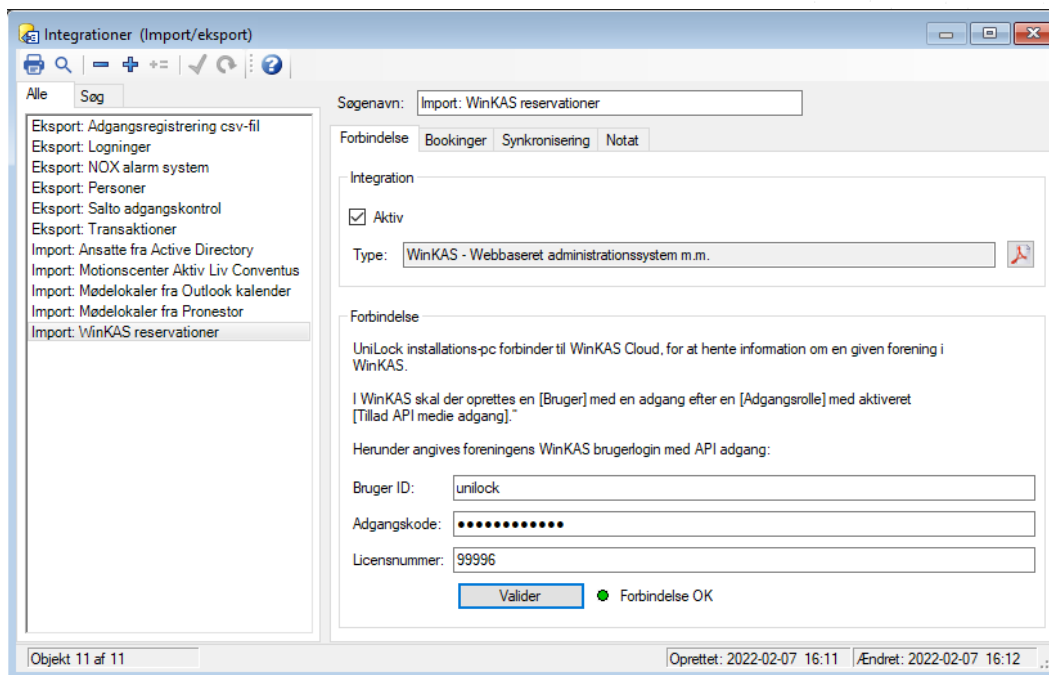
For at skabe en integration mellem systemerne skal der være oprettet [Ressourcer] i WinkAS Pro systemets: [Opsætning], [Booking], [Ressourcebooking], [Lokationer & Ressourcer].



3.2 UniLock

Opsætning foretages i Adgangseditor [Integrationer]. [Integrationer] oprettes en integration af typen [WinKAS – Webbaseret administrationssystem].

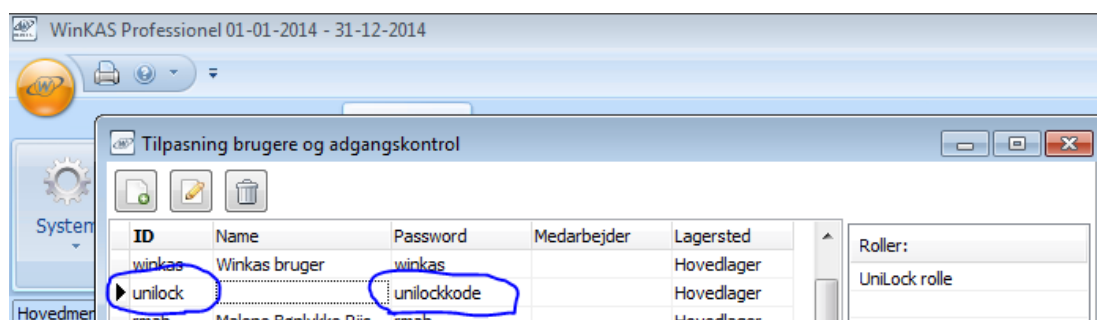
Forbindelse



Ved tryk på [Valider] valideres om det er muligt at forbinde til WinKAS.

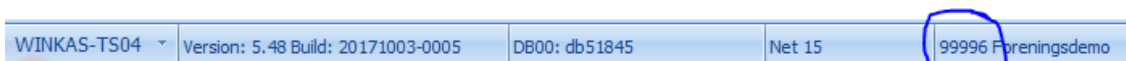
WinKAS brugerlogin

Brugerlogin til WinKAS findes i WinKAS Pro [Tandhjul], [Brugeradministration], UniLock brugers [ID] og [Password]:

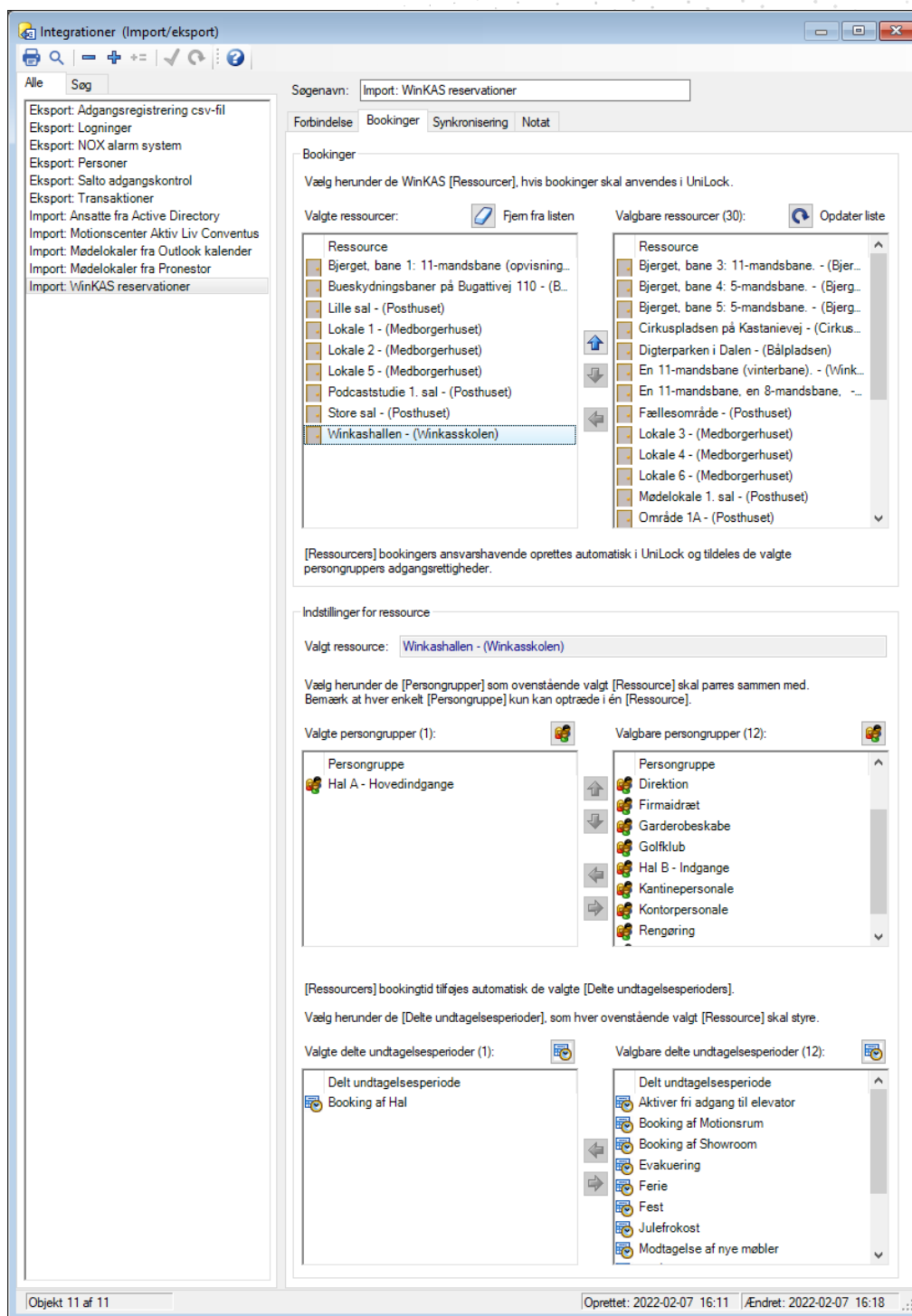


WinKAS licensnummer

WinKAS licensnummer står i bunden af dit WinKAS program, det er et 4 eller 5 cifret nummer, som står foran forenings-/kommunenavnet:



Ressourcer



Efter tryk på [Opdatér liste], hentes WinKAS [Ressourcer].

Når en Ressource er valgt på listen [Valgte ressourcer] kan UniLock Persongrupper for [Ressourcen] flyttes til [Valgte persongrupper], mens UniLock Delte undtagelsesperioder for ressourcen flyttes til [Valgte Delte Undtagelsesperioder].

For gennemskuelighedens skyld anbefales det at hver Ressource kædes sammen med én Persongruppe. [Ressourcens] bookings ansvarlige oprettes automatisk i UniLock som personer, tildeles de valgte persongruppers adgangsrettigheder og tildeles en gyldighedsperiode med tidsperioden fra bookingen.

For gennemskuelighedens skyld anbefales det at hver Ressource kædes sammen med én Delt undtagelsesperiode. Fra - og Til tider i de valgte delte undtagelser hentes nu fremadrettet automatisk fra WinKAS ressourcens booking-tidsperioder.

Synkronisering

UniLock henter automatisk de næste 5 dages informationer hvert 15. minut fra WinKAS.

Hvis WinKAS melder fejl eller ikke svarer for de angivne forbindelsesoplysninger, genererer UniLock en logning/skærmalarm med fejlbeskrivelsen.

Logfiler

Logfiler for de seneste importresultater gemmes og kan vises, som en hjælp i forbindelse med test og fejlfinding.